

# Guide de montage des chips électroniques (puces d'allumage).

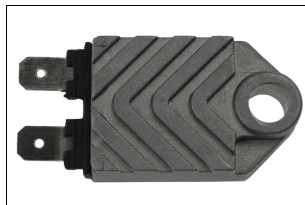
Le remplacement de l'allumage par contact par un allumage électronique est possible pour 95% des allumages par contact. Le moteur tourne plus librement grâce à une inertie moindre et par conséquent grâce à l'exactitude du moment d'allumage.

Nous proposons deux chips électroniques différents :

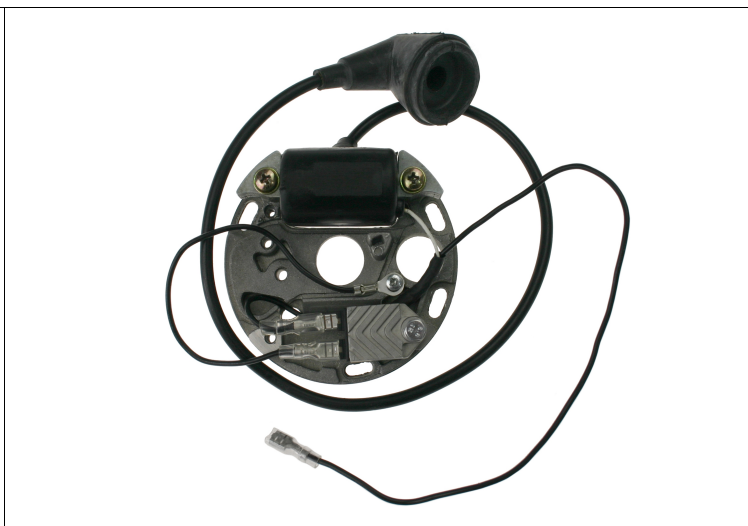
## AR1092



## AR1870, avec câble de masse supplémentaire



- 1.) Enlevez le condensateur et le rupteur. Ces derniers sont remplacés par le chip électronique. La bobine d'allumage doit être intacte et sera utilisée par la suite.
- 2.) **AR1092**: Ce chip électronique doit être relié à la masse (ex. : platine de l'allumage), puisqu'il n'a pas de câble de masse supplémentaire.  
**AR1870**: Ce chip électronique peut être monté à un endroit quelconque aussi bien à l'extérieur qu'à l'intérieur de la scie. Le câble de masse (pôle) doit être fixé à la masse (ex. : platine de l'allumage).
- 3.) Un câble relie le chip électronique (pôle positif) à la bobine d'allumage ainsi qu'à l'interrupteur (lien Y). Cela signifie que la bobine d'allumage, le chip et l'interrupteur sont reliés par un seul câble.



Le chip électronique doit être placé à un endroit à l'abri de l'humidité et de la chaleur. Les câbles doivent être raccourcis ou placés de telle sorte qu'ils ne doivent pas entrer en contact avec des éléments en rotation comme par exemple le volant magnétique ou le vilebrequin.

Nous proposons en plus pour moteurs de motocyclette et moteurs à deux temps plus puissants un allumage électronique avec comme référence : **AR1880**. La conception et le montage sont les mêmes que l'allumage électronique AR1092.

Vous pouvez commander ces allumages à l'aide des liens suivants :

<http://shop.saegenspezi.de/AR1092>

<http://shop.saegenspezi.de/AR1870>

<http://shop.saegenspezi.de/AR1880>